



# VS中实立式油/气缸

🔍 点击产品图片放大

📄 资料下载

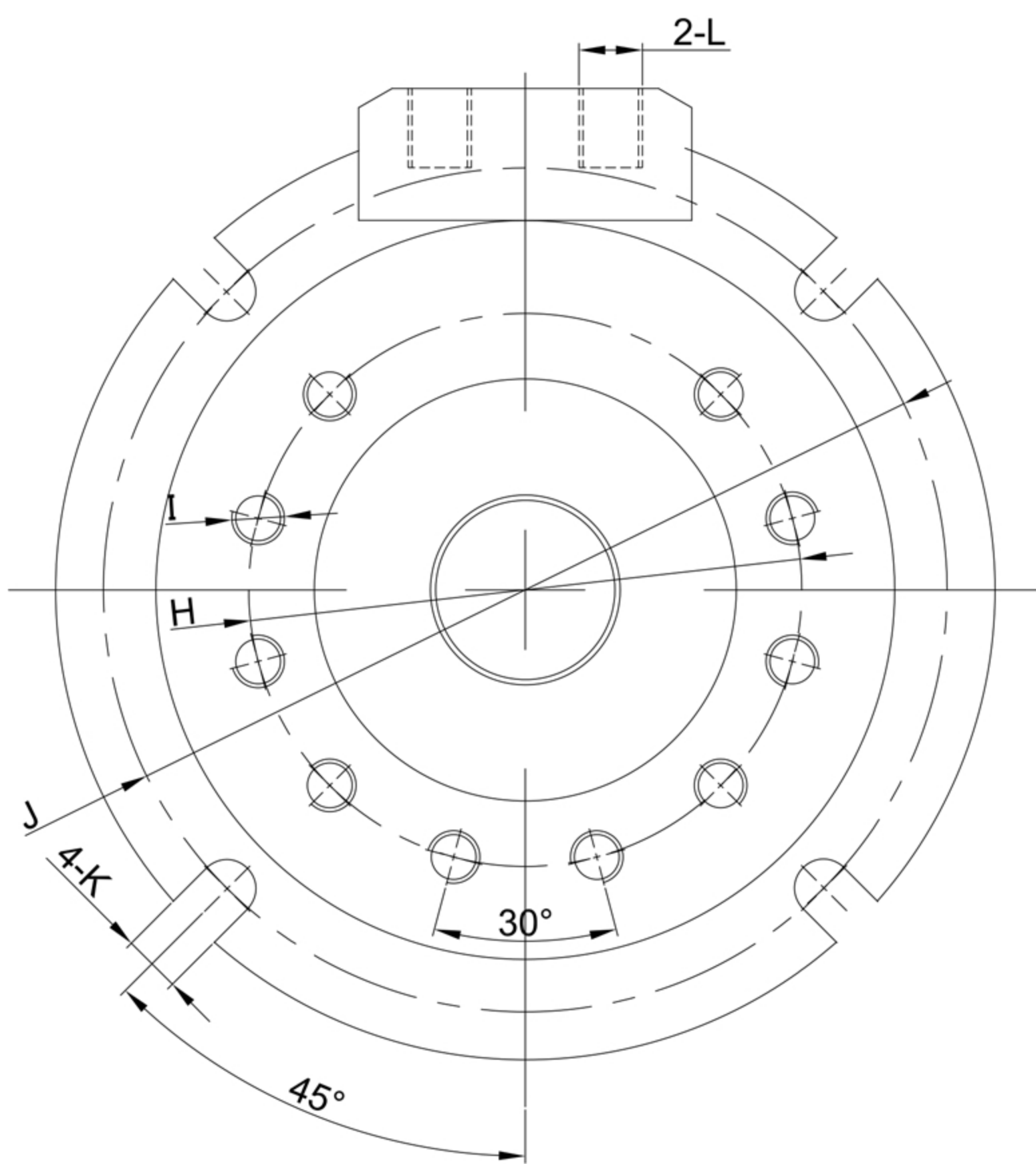
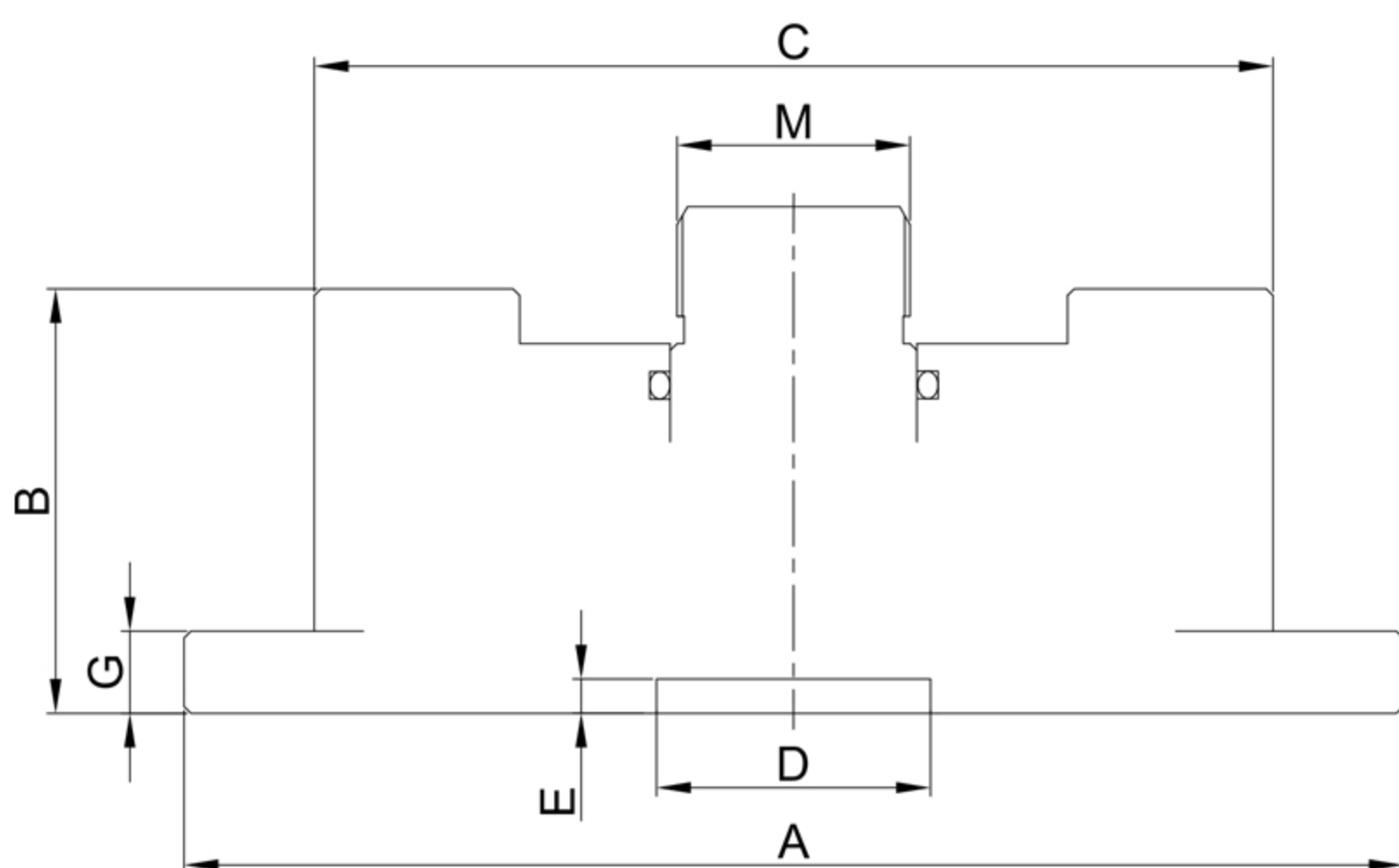
在线询盘

## 产品详细介绍

品牌/Brand: NTH

立式固定中实油/气缸，可应用于钻床，铣床或加工中心使用（需配动力卡盘）。

对应标准规格二爪/三爪中实液压卡盘可直接安装，也可根据不同卡盘配非标法兰盘组装使用。



尺寸单位/Size unit: mm

规格 Spec 型号 Model	活塞面积 Piston area cm2 伸侧Extend	活塞行程 Piston Stroke	活塞面积 Piston area cm2 拉侧Retract	最高使用压力 Max Pressure Mpa(Kgf/cm2)	重量 Weight Kg
VS-05	28	10	24.9	3.5(35)	5.7
VS-06	63.1	12	53.5	3.6(36)	7.3
VS-08	103.4	16	90.8	3.6(36)	10.2
VS-10	153.1	19	133.5	3.4(34)	19.6
VS-12	175.4	23	152.2	3.6(36)	21.3
VS-15(18)	314	35	273.1	3.6(36)	-
VS-21(24)	420	35	365.4	3.6(36)	-

规格 Spec 型号 Model	A	B	C H7	D	E	G	H	I	J	K	L	M
VS-05	146	47	80	30	5	12	100	10-M8	132	9	PT1/4	M12内牙
VS-06	178	62	140	40	5	12	104.8	10-M8	160	11	PT1/4	M34*1.5
VS-08	205	72	170	40	5	14	133.4	10-M12	186	11	PT3/8	M38*1.5
VS-10	248	92	220	70	5	17	171.4	10-M16	225	13	PT3/8	M45*1.5
VS-12	300	106	220	80	5	23	171.4	10-M16	265	18	PT3/8	M50*1.5
VS-15(18)	400	144	300	80	5	27	235	10-M20	350	22	PT3/8	M60*2.0
VS-21(24)	500	148	380	80	5	30	330.2	6-M24(均分)	400	18	PT3/8	M60*2.0

保留技术更改的权利,恕不另行通知 Subject to technology changes without prior information

非标需求可定做 Non-standard requirements can be made